

Mobilalkalmazás



CITY MONITOR

„RÖVID ÁTTEKINTÉS: HOGYAN MŰKÖDIK AZ ALKALMAZÁS?“



CITY MONITOR

- A City Monitor mobilalkalmazás lehetővé teszi az állampolgárok számára, hogy a városukban felmerülő helyi problémákat könnyen és gyorsan bejelenthessék, valamint segíti a város képviselőit a bejelentések hatékony megválaszolásában, miközben előmozdítja a probléma átfogó megoldását.

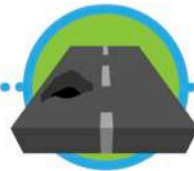




CITY MONITOR

A FOLYAMAT ILLUSZTRÁCIÓJA

- Az állampolgár az (ingyenes) City Monitor mobilalkalmazás segítségével jelentheti be kérelmét az önkormányzat felé.



mobilalkalmazás - állampolgár

bejelentés

webalkalmazás - önkormányzat



CITY MONITOR

AZ ALKALMAZÁS INDÍTÁSA

- Az állampolgár a saját okostelefonján használt ingyenes mobilalkalmazás segítségével tesz bejelentést.

(1)



- (1) Az alkalmazás első indításakor a felhasználó az kezdőképernyőn kiválasztja a várost, amely bejelentéseit követni kívánja a továbbiakban.
- (2) A felhasználó a „Mutasd” gombot megnyomva hagyja jóvá a kiválasztott várost.



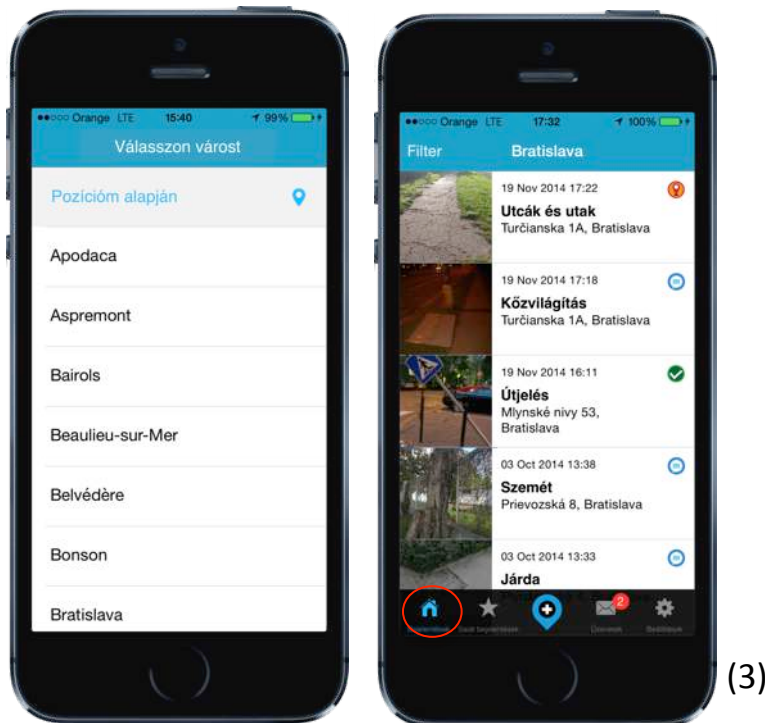
(2)



CITY MONITOR

BEJELENTÉSEK MEGJELENÍTÉSE

- Az állampolgár a saját okostelefonján használt ingyenes mobilalkalmazás segítségével tesz bejelentést.



- (3) A képernyőn az első indításkor kiválasztott várost érintő bejelentések listája böngészhető. Az alkalmazás minden további elindulásakor az előzőleg kiválasztott város bejelentései jelennek meg.

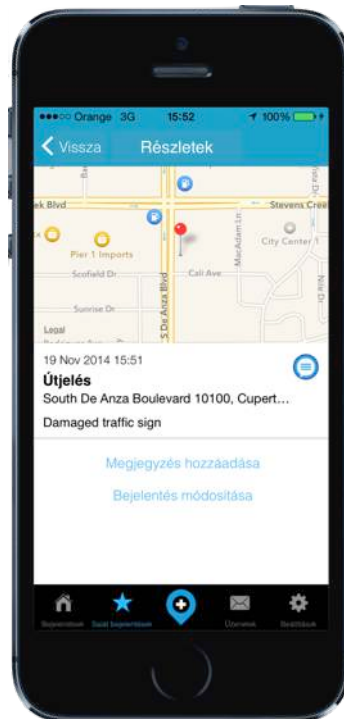


CITY MONITOR

BEJELENTÉSEK

- Az állampolgár a saját okostelefonján használt ingyenes mobilalkalmazás segítségével tesz bejelentést.

(4)



(5)

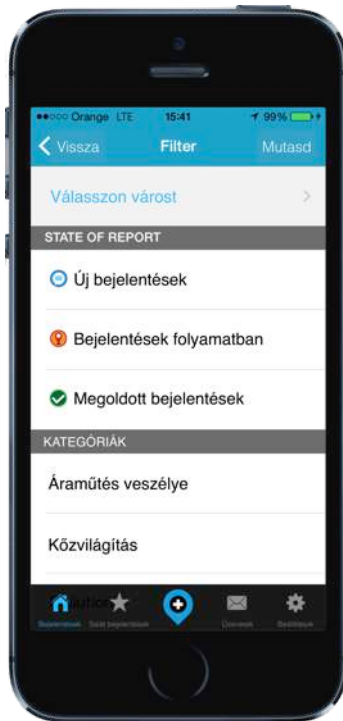
- (4) A bejelentést kiválasztása után a következő információk jelennek meg:
- A bejelentéshez tartozó fénykép, térképnézetre váltás lehetőségével
- (5) (a térképen a bejelentést helye kerül megjelenítésre).
- Bejelentés kategóriája
- A bejelentést küldő állampolgár ill. az önkormányzat által hozzáfűzött megjegyzés



CITY MONITOR

BEJELENTÉSEK SZŰRÉSE

- Az állampolgár a saját okostelefonján használt ingyenes mobilalkalmazás segítségével tesz bejelentést.



(6)

- baloldali menü = a bejelentések szűrése (6):
 - város kiválasztása
 - aktuális pozíció alapján
 - manuálisan
 - a „Mutasd” gombot megnyomva
 - „Új”, „Megoldás folyamatban” ill. „Megoldott” állapotú bejelentések kiválasztása
 - kiválasztás kategória alapján: az alapértelmezett város bejelentéseinek jegyzéke
 - kiválasztás a kívánt opciót választva
- a lista rendezése a jobboldalon switcher segítségével (iOS)
- legközelebbi – bejelentések rendezése pozíció szerint (a legközelebbitől)
- legújabb – bejelentések rendezése beküldésük ideje szerint (a legújabbtól)

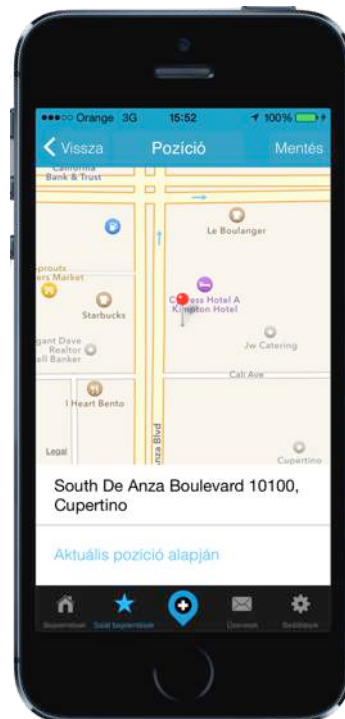
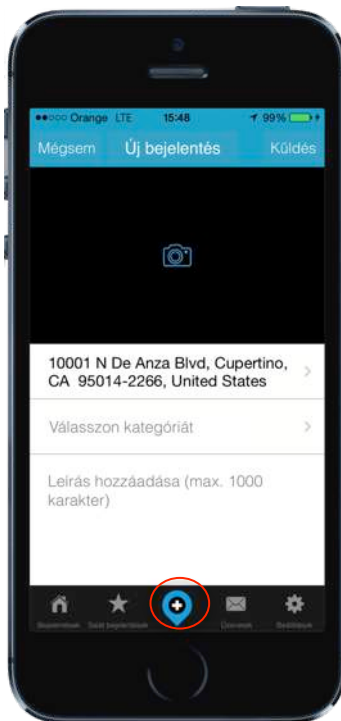


CITY MONITOR

ÚJ BEJELENTÉS

- Az állampolgár a saját okostelefonján használt ingyenes mobilalkalmazás segítségével tesz bejelentést.

(7)



(8)

- Bejelentés küldése – űrlap megjelenítése

(7) Az űrlap tartalma:

- a.) bejelentéshez tartozó fénykép helye
 - fénykép módosításának lehetősége
 - más fénykép rögzítésének lehetősége
- b.) a bejelentés címe (8)
 - GPS helymeghatározással
 - lehetőség cím módosítására
 - billentyűzet segítségével manuálisan
 - térképen történő manuális kijelöléssel
 - GPS helymeghatározással manuálisan
- c.) bejelentés kategóriája
 - az adott város kategóriái közötti választás
- d.) megjegyzés helye

A bejelentés beküldése a „Küldés” gombot megnyomva történik. A bejelentés csak minden szükséges adat (fénykép, kategória, cím) megadása után továbbítható!



CITY MONITOR

BEJELENTÉS MÓDOSÍTÁSA

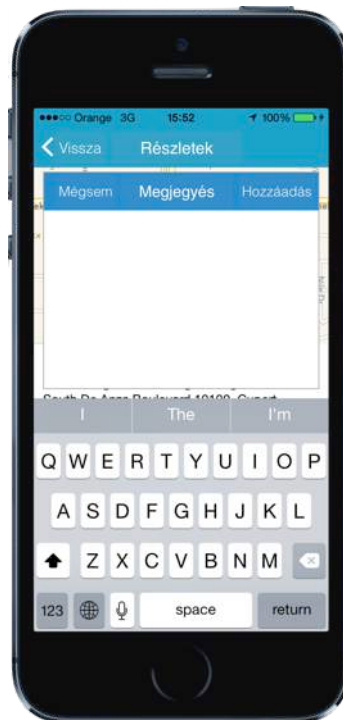
- Az állampolgár a saját okostelefonján használt ingyenes mobilalkalmazás segítségével tesz bejelentést.

(9)



- Az felhasználó módosíthatja a bejelentést (9) mielőtt az feldolgozás alá kerül az önkormányzatnál.
- A feldolgozás alatt álló bejelentésekhez már csak megjegyzéseket fűzhet a felhasználó (10).

(10)

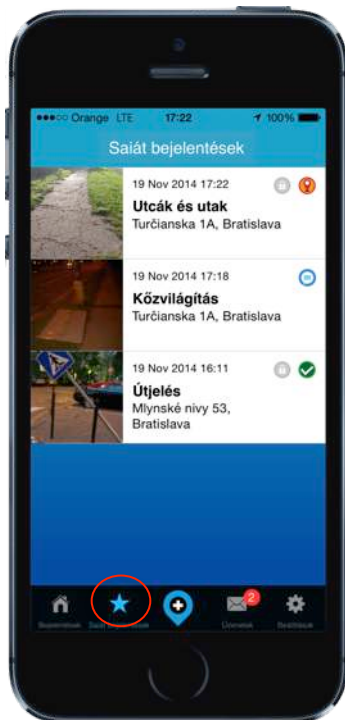




CITY MONITOR

SAJÁT BEJELENTÉSEK

- Az állampolgár a saját okostelefonján használt ingyenes mobilalkalmazás segítségével tesz bejelentést.



(11)

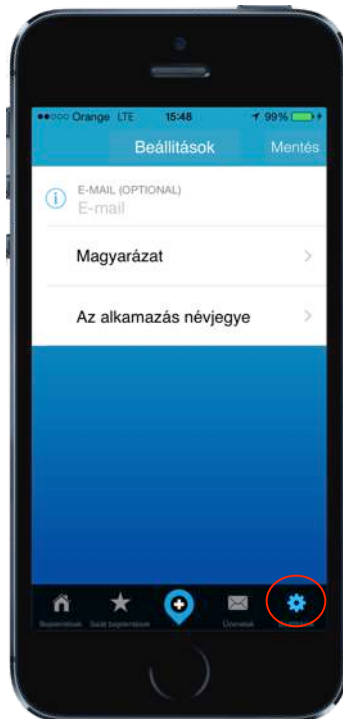
- Saját bejelentések (11) – A felhasználó által küldött vagy „kedvencként” megjelölt bejelentések jegyzéke.
- KEDVENC – a „megfigyelt” bejelentések gyorsabb keresése.
- Ha a felhasználó még nem küldött ill. nem jelölt meg kedvencként bejelentést, erről tájékoztatást kap a képernyőn.



CITY MONITOR

ALKALMAZÁS BEÁLLÍTÁSAI

- Az állampolgár a saját okostelefonján használt ingyenes mobilalkalmazás segítségével tesz bejelentést.



(12)

- A beállítások szekciójában (12) a felhasználó megadhatja az emailcímét (új készülékre váltás esetén minden aktuális adat letöltésre kerül és elérhetővé válik).
- Az alkalmazás névjegye.
- Magyarázat.



CITY MONITOR

ÜZENETKÜLDÉS

ÖNKORMÁNYZAT



A város értesítéseket kézbesít a helyi történésekről.

ÁLLAMPOLGÁR



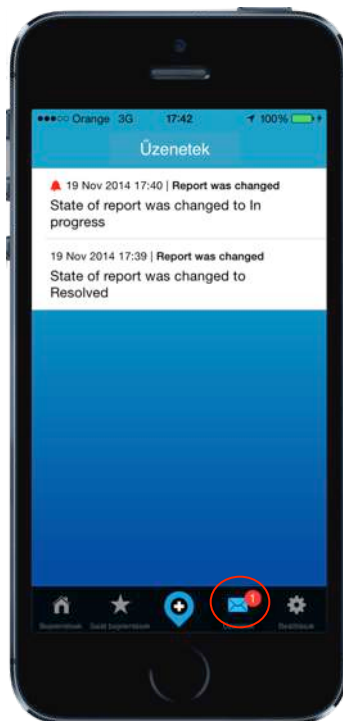
Az állampolgár a mobilalkalmazásban fogadja az értesítéseket.



CITY MONITOR

ÜZENETEK

- Az állampolgár a saját okostelefonján használt ingyenes mobilalkalmazás segítségével tesz bejelentést.



(13)

- Az Üzenetek (13) szekciójában az önkormányzat által küldött üzenetek tekinthetők meg (értesítések, helyi összejövetelek meghívói, információk eseményekről),
- ugyanakkor értesítések is a felhasználó bejelentéseinek bármilyen változásáról (állapot megváltozása, önkormányzat által hozzáfűzött megjegyzés, stb.).



CITY MONITOR

TOVÁBBI FUNKCIÓK

- **„Szavazok rá” gomb + szavazatok száma** – az állampolgár a bejelentés fontosságára szavazhat.
- **Bejelentés megjelölése „kedvencként”** – az állampolgár így gyorsshivatkozásként éri el a követni kívánt bejelentéseket.
- **Saját bejelentések szociális hálókön történő megosztásának lehetősége**



CITY MONITOR

További információkért kattintson a következőkre:

QBSW, Inc.

Prievozska 6 (BBC III), 821 09 Bratislava, Slovakia
Tel: +421 911 105 602 | Email: katarina@qbsw.sk

www.citymonitor.sk

www.cuidemoslaciudad.com

www.cityglass.sk